

피난안내도



피난동선



분말소화기



발신기
(옥내소화전)

시 대피요령

1. “ ” 라고 크게 외치십시오
2. 화재경보 비상벨을 누르십시오
3. 낮은 자세로 피난안내도의 피난동선을 따라 신속하게 대피하십시오

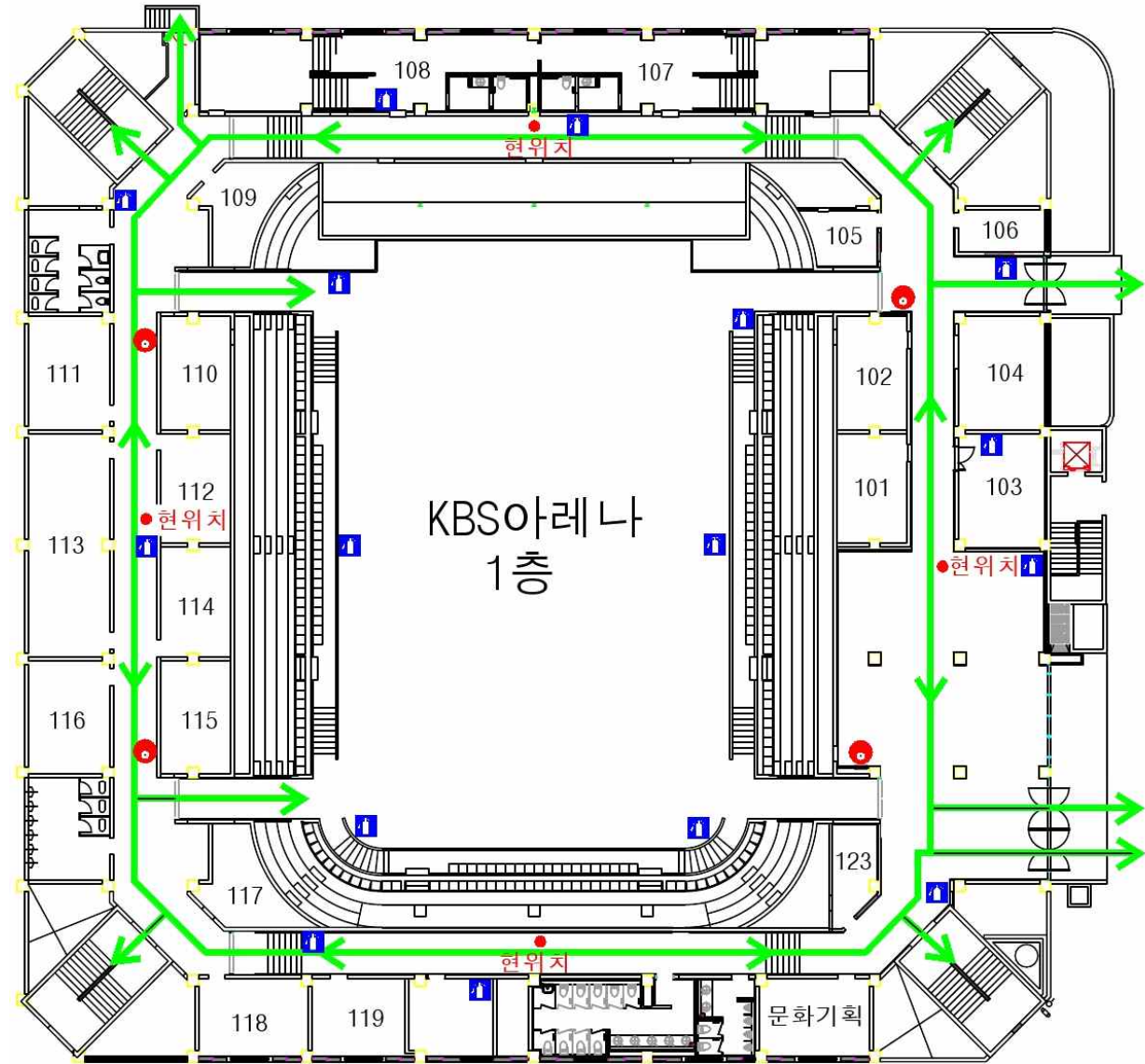
소화기 사용방법

1. 소화기 안전핀을 뽑는다
2. 불 가까이 접근해서 사용한다
3. 바람이 부는 방향을 등지고 사용한다
4. 양옆을 바로 쓸 듯이 골고루 약재가 방사되도록 한다

비상벨 사용법



화재 발생시 발신기 버튼을 강하게 누릅니다.



피난안내도

→ 피난동선



분말소화기



발신기
(옥내소화전)

시 대피요령

1. “ ” 라고 크게 외치십시오
2. 화재경보 비상벨을 누르십시오
3. 낮은 자세로 피난안내도의 피난동선을 따라 신속하게 대피하십시오

소화기 사용방법

1. 소화기 안전핀을 뽑는다
2. 불 가까이 접근해서 사용한다
3. 바람이 부는 방향을 등지고 사용한다
4. 양옆을 바로 쓸 듯이 골고루 약재가 방사되도록 한다

비상벨 사용법



화재 발생시 발신기 버튼을 강하게 누릅니다.

